


Sammanfattning & lite till

Vad betyder svaret?

Positivt prediktivt värde

Sannolikheten att ett positivt resultatet stämmer, dvs att patienten är infekterad/sjuk.

Varierar för ett specifikt test med förekomsten i populationen.

 Använder man ett visst test på en population med låg förekomst kommer antalet falskt positiva resultat att vida överskrida antalet sant positiva, även om testet är mycket bra!

Positivt prediktivt värde och prevalens

(beräknat på 100 000 testade, sens 99,9 % och spec 99,8 %)

HIV-prevalens (%)	Sant positiva	Falskt positiva	PPV
5	5000	50	99%
2	1998	100	95%
1	999	100	91%
0,5	500	100	83%
0,2	200	100	67%
0,1	100	100	50%
0,05*	50	100	33%
0,02	20	100	17%
0,005	5	200	2%

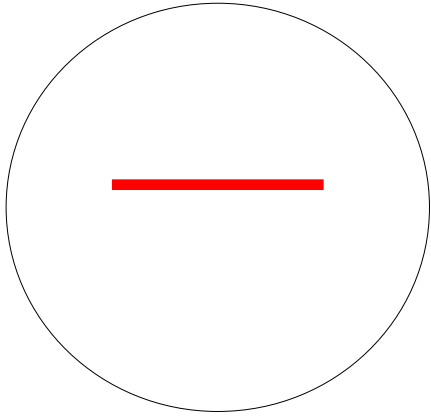
Använt på en mottagning med låg förekomst får man fler falskt positiva än sant positiva.
Kan man hantera detta?

Negativt prediktivt värde

Sannolikheten att ett negativt resultat stämmer, dvs att patienten inte är infekterad/sjuk.

Sensitivitet för flera tidigare och idag använda antigen tester för luftvägs virus är sämre än dagens laboriemetoder.

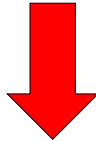
 Går det att använda ett test med sämre känslighet än laboriets – klarar vi att kommunicera detta?



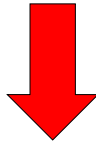
Men hallå, fru Petterson kan ha influensa ändå!!!



Test med sämre känslighet än motsvarande laborietest.



ENBART om andra fördelar uppväger.



Kommunikation & god kontakt klinik – laboratorium.

Omtest

Laboratorier sparar ofta prov i biobank, särskilt viruslaboratorierna.

Patientnära snabbtest  möjlighet till omtest försvinner.

Hur är det med
kvalitetssäkringen?

Startsida | Equalis - Windows Internet Explorer

http://www.equalis.se/sv/vaar-verksamhet/extern-kvalitetssaekring/expertgruppsomraaden/patientnaera-analyser/patientnaera-analyser,-programfoerteckning.aspx

HIV-prevalens Sverige

Arkiv Redigera Visa Favoriter Verktyg Hjälp

Välkommen till Kärrtorps gym... Startsida | Equalis

Svenska | English

Start | Vår verksamhet | För deltagare | Om Equalis | Kontakta oss

EQUALIS

Vår verksamhet

Extern kvalitetssäkring

- ▶ **Expertgruppsområden**
- ▶ Kvalitetssäkringsprogram
- ▶ Anmälan
- ▶ Program från andra arrangörer
- ▶ Kvalitetsmål
- ▶ Programkatalog

Användarmöten

- ▶ Kommande möten
- ▶ Tidigare möten

Kalibratorer

- ▶ Protrombinkomplex
- ▶ Hemoglobin A1c

Nomenklatur

- ▶ NPU Sök
- ▶ NPU, masteristor
- ▶ Laboratorieundersökningar i NPÖ

SKUP

Projekt

- ▶ Glukos, nationella kvalitetsmål
- ▶ HbA1c, internationell rapportering
- ▶ Nordiska referensintervallprojektet

EQUALIS Online

Logga in
Registrera ny användare

Här är du: [Equalis](#) / [Vår verksamhet](#) / [Extern kvalitetssäkring](#) / [Expertgruppsområden](#) / [Patientnära analyser](#) / [Patientnära analyser, programförteckning](#)



Patientnära analyser, programförteckning

Albumin i urin, låg nivå (8)
Allmän klinisk kemi, patientnära analyser (100)
Celler i blod, visuell klassificering (27)
CellAtlas Equator (112)
D-dimer (111)
Hb:Glukos:CRP, patientnära analyser (13)
Hematologi, maskinell klassificering av leukocyter (26)
Hemoglobin A1c (12)
Lipider, hemoglobin och glukos i blod (270)
Mononukleos (89)
Protrombinkomplex, patientnära analyser (102)
Snabbdiagnostik av grupp A streptokocker (29)
Urintestrens och graviditetstest (90)

Anmäl dig här.

Mer information om kvalitetssäkringsprogrammen hittar du i vår Programkatalog.

Klar

Start 3 Internet Expl... PNA 4 Microsoft Offi... Luftvägar 2007-... MP årsvis.xls [k... PNA-symposiumA... ADBakt.r2w - Re... SV 14:31

Patientsäkerhet

Krav från flera landstingsledningar – patientnära analyser skall enbart användas i samarbete med laboratorierna och vara kvalitetssäkrade av dessa!

Sammanfattning (Anna C Nilsson)

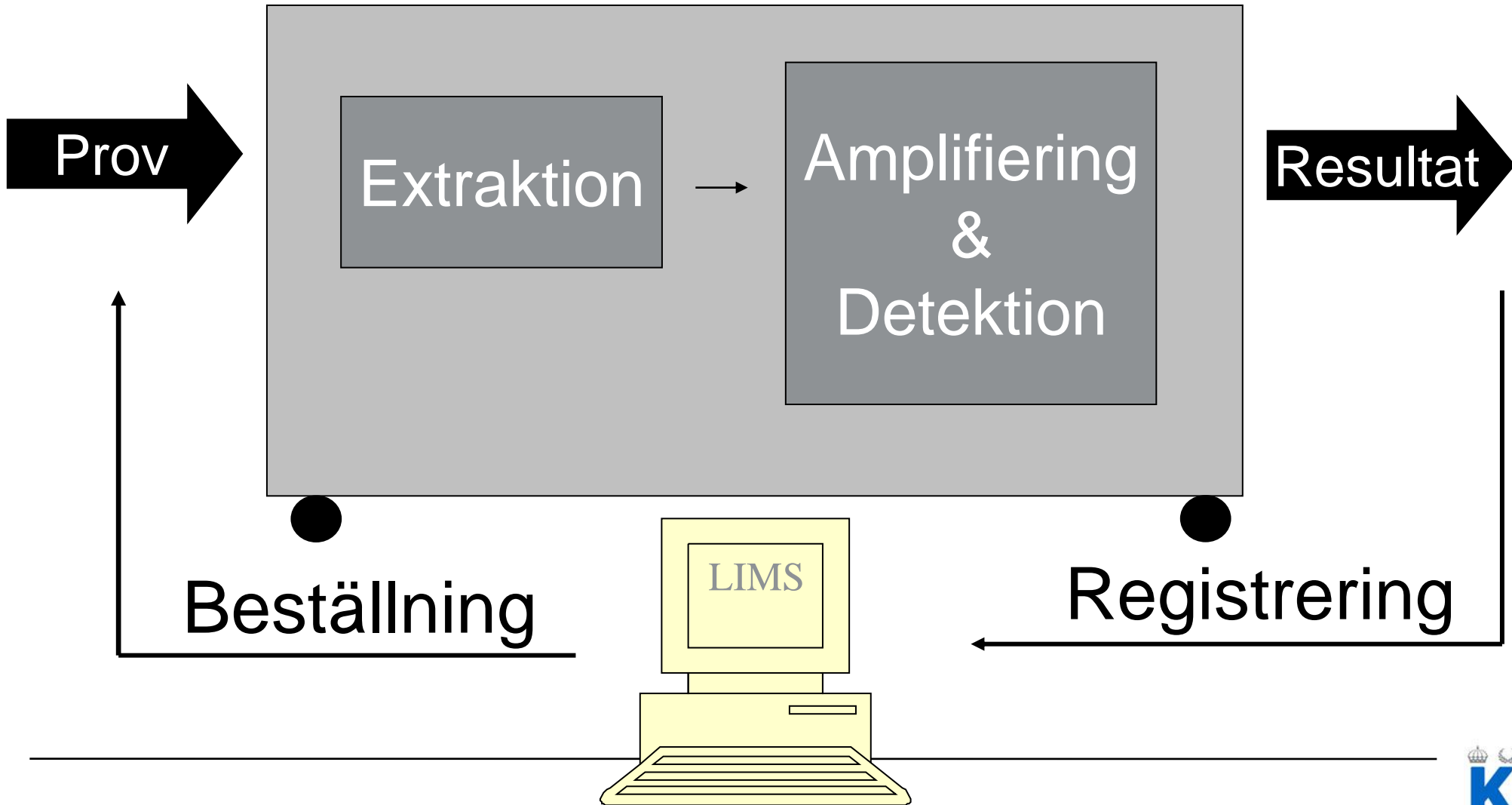
Snabba tillförlitliga mikrobiologiska svar kan bidra till minskad smittspridning på sjukhus.

Tester med låga NPV svåra hantera i klinisk vardag.

Transporttider viktig faktor som inverkar på nyttan med mikrobiologiska tester.

Den ideala lösningen? (Håkan Jansson)

Isoterm amplifiering med kontinuerligt inflöde av prov



Konklusion snabbtester för bakteriella agens (Kristoffer Strålin)

- Antigen- och PCR tester kan ge snabb etiologi vid bakteriella infektioner
 - Metoderna ger stöd för:
 - Val av behandling
 - Isoleringsbehov
 - Utveckling av nya tester pågår
- Utvärderingar i kliniska studier behövs

Sammanfattning (Rigmor Thorstensson)

HIV-snabbtester upptäcker inte HIV-infektion lika tidigt som andra tester

Nära samverkan mellan klinik och laboratorium för ett gott resultat

Professionell rådgivning i samband med testning

Sammanfattning (Maria Rotzén Östlund)

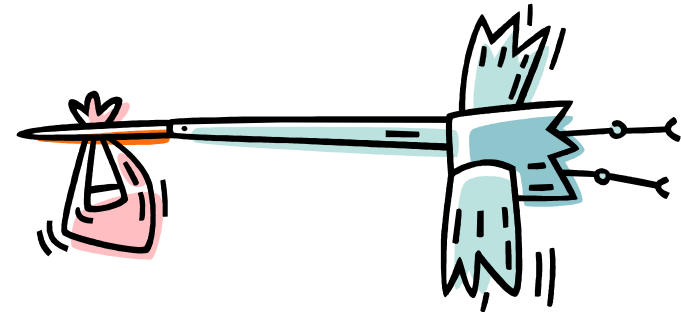
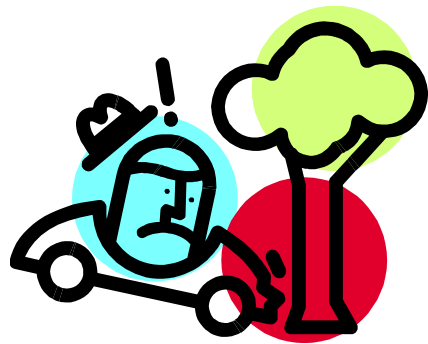
Patientnära mikrobiologisk diagnostik är riktad

 flera viktiga diagnoser kan missas!

Överväg alltid kompletterande diagnostik!

Krock eller befruktning?

Snabbt och enkelt,
riktad provtagning
(sortering och omedelbar behandling),
nära patienten.



Diagnospaket,
hög känslighet,
högteknologiska metoder

Framtiden

Förfinade snabba tester med hög känslighet, som ibland, men inte alltid utförs nära patienten



Patientnära analyser med oftast sämre känslighet än laborietester